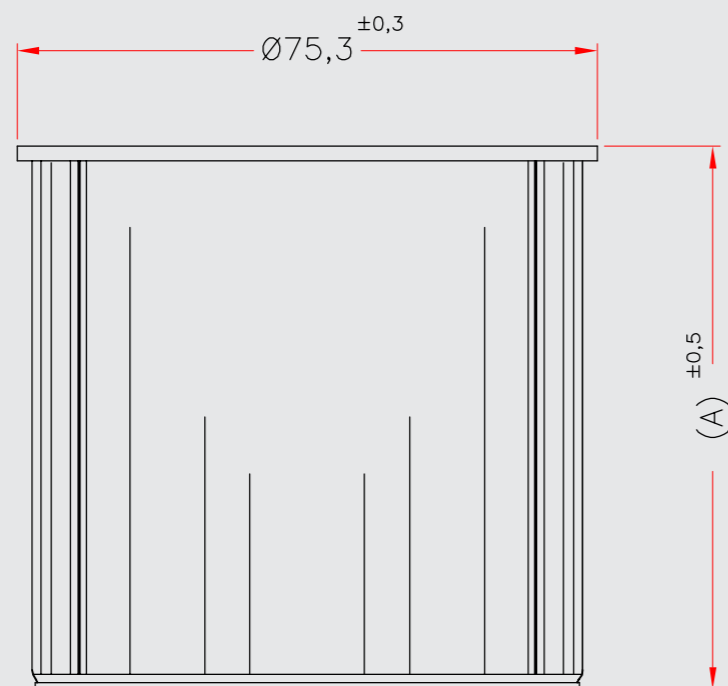


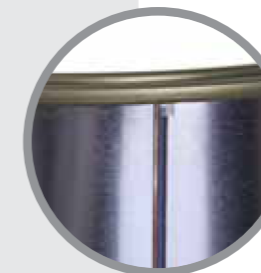
ESPECIFICAÇÃO TÉCNICA

LATA CILÍNDRICA DE 1/16
0,225ml - 0,450ml



FECHAMENTO DO CORPO = ELETROSOLDA
VEDANTE RE CRAVAÇÃO = DAREX DRUM 159
REVESTIMENTO INTERNO = VERNIZ EPÓXI FENÓLICO
RETOQUE = VERNIZ SPRAY SOUDRONIC

Qtde.	Denominação	Material	Espessura	Tempera	Estanhagem
01	FUNDO	FOLHA DE FLANDRES	0,27 ±0,030	T4	2,8/2,8 g/m ²
01	CORPO	FOLHA DE FLANDRES	0,20 ±0,028	T4	2,8/2,8 g/m ²
01	ARGOLA	FOLHA DE FLANDRES	0,25 ±0,030	T3	2,8/2,8 g/m ²
01	TAMPA	FOLHA DE FLANDRES	0,27 ±0,030	T4	2,8/2,8 g/m ²



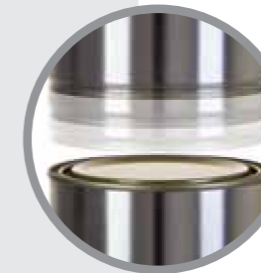
USO DE ELETROSSOLDA

A tecnologia usada na eletrossolda dá maior garantia de estanquidade (evita vazamentos), e permite pressão interna maior na embalagem.



FECHAMENTO COM TRAVA

Desenho que facilita a abertura e re-fechamento (diversas vezes), com maior resistência a quedas.



SISTEMA NECK-IN (AUTO EMPILHÁVEL)

Sistema pioneiro da Cerviflan, o sistema neck-in permite melhor empilhamento das embalagens no ponto de venda, protegendo o produto ainda mais.

PRODUTO	(A)mm
0,225ml(1/16)	71,2
0,450ml	102,7